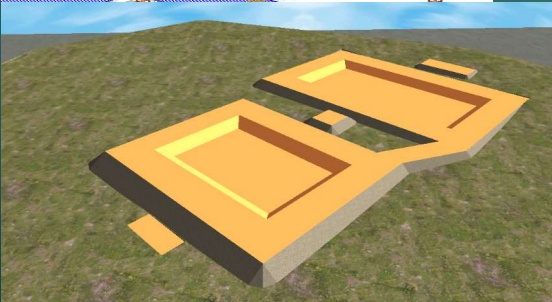
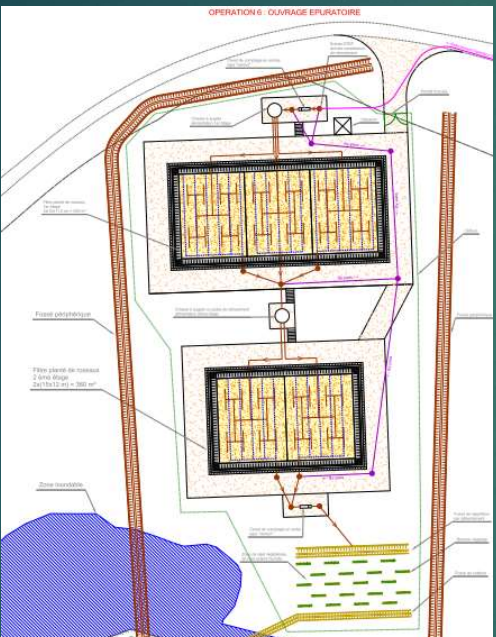




ASSAINISSEMENT COLLECTIF DE MORIVILLE
RESEAUX
STATION DE TRAITEMENT DES EU – 450 EH
REPRISE DES BRANCHEMENTS

MAITRISE D'OUVRAGE :
COMMUNAUTE
D'AGGLOMERATION
D'EPINAL

Date : 2018-2022 - ENVELOPPE TRAVAUX : 1 200 000 € HT - ETUDES ET MAITRISE D'ŒUVRE



MORIVILLE

