



MAITRISE D'ŒUVRE URBAINE ET PAYSAGERE
REQUALIFICATION DES ESPACES PUBLICS – GESTION
INTEGREE DES EP – MOBILITE DOUCE
RUE DIDERJEAN – RD55

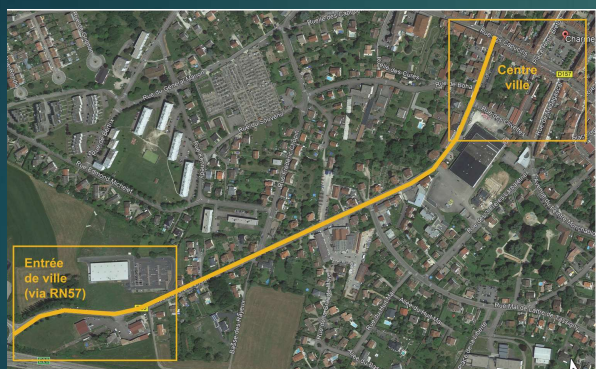
MAITRISE D'OUVRAGE :
CHARMES (88)
+ CA D'EPINAL
+ CD88

Date : 2021-2023 - ENVELOPPE TRAVAUX : 1 400 000 € HT - ETUDES ET MAITRISE D'ŒUVRE (AMPLITUDE PAYSAGE mandataire)

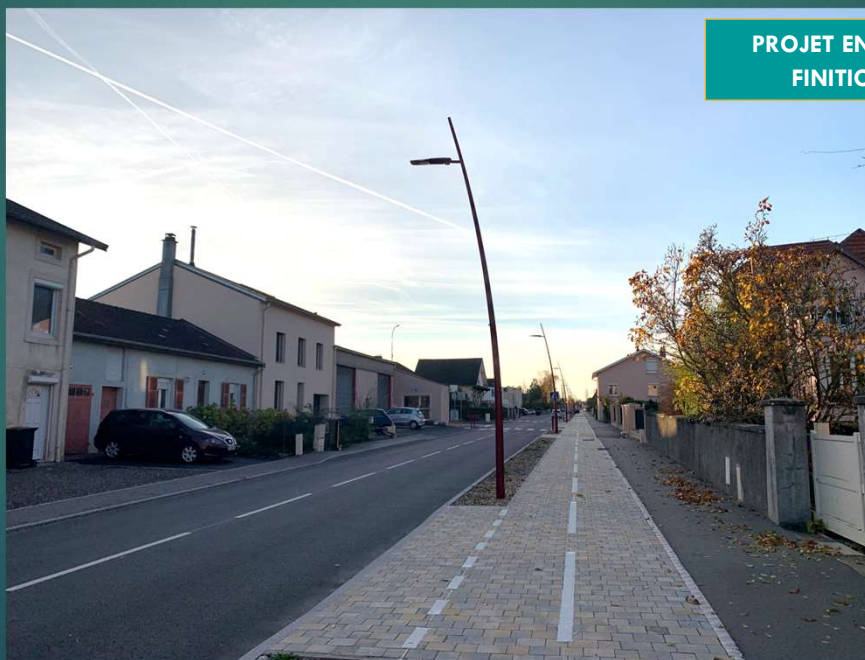
Contexte : Avenue de 1km à traiter - Petite Ville de Demain - entrée de ville - Voirie vétuste – commerces – route départementale + accès collège - sécurité des usagers mal définie – stationnement insuffisant – absence d'aménagement paysager – pas de mobilité douce – îlot de chaleur urbaine

Objectif : Réaliser des aménagements qualitatifs et paysagers + Améliorer la sécurité des usagers - Hiérarchiser les stationnements – Gérer les eaux pluviales dans une démarche GIEP

Projet : Etude complète (fonctionnement, typologie habitats et usages, voirie et réseaux) – Gestion intégrée des EP – établissement des demandes de subventions (DETR, Région, CD88, AERM, ...) - Communication importante (réunion publique, élus, région Grand Est, SICOVAD...) – dimensionnements des réseaux et voirie - Organisation complexe des travaux liée aux contraintes du site – réfection structurelle de la RD



PROJET EN COURS DE
FINITION 2023



Coupe de principe stationnements drainants

